

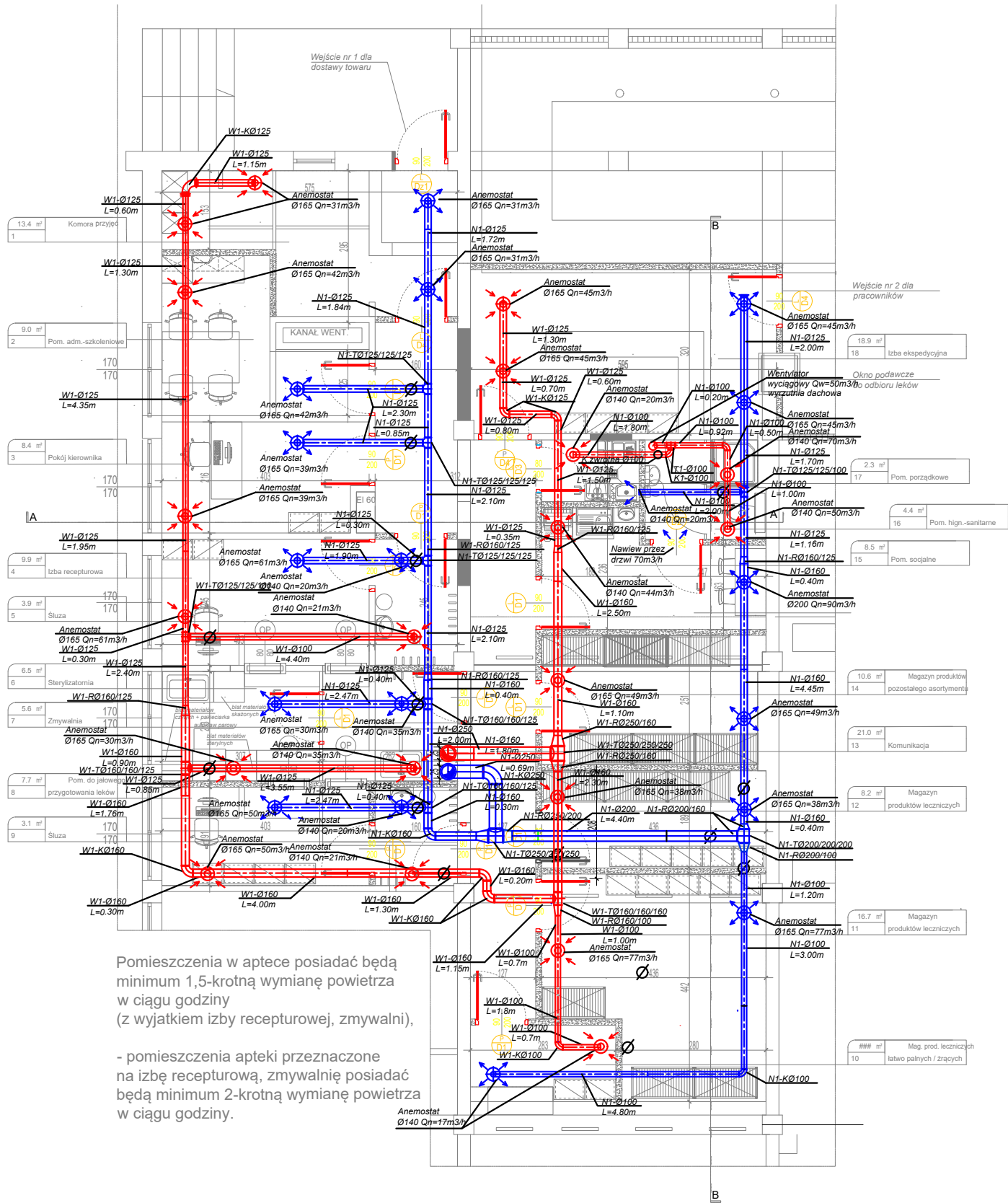
LEGENDA:

Nawiew powietrza

Wywiew powietrza

Przepustnice

Centrala wentylacyjna dachowa N1/W1
Qn=860 m3/h
Qw=860 m3/h



Pomieszczenia w aptece posiadać będą minimum 1,5-krotną wymianę powietrza w ciągu godziny (z wyjątkiem izby recepturowej, zmywalni),
- pomieszczenia apteki przeznaczone na izbę recepturową, zmywalnię posiadać będą minimum 2-krotną wymianę powietrza w ciągu godziny.

Zgodne z § 5. 2 rozporządzeniem Ministra Zdrowia z dnia 30 września 2002 r. w sprawie szczegółowych wymogów, jakim powinien odpowiadać lokal apteki

Do apteki szpitalnej muszą prowadzić co najmniej dwa odrębne wejścia:

- 1) dla personelu;
- 2) dla dostaw towaru.

Pracownia Projektowo-Inżynierska BUDOPROJEKT inż. Ewa Piątek-Sierek, ul. Miedzyńska 6, 85-373 Bydgoszcz					
OBIEKT/INWESTYCJA		PROJEKT AMBULATORYJNEJ OPIEKI SPECJALISTYCZNEJ, PRACOWNI ENDOSKOPII, APTEKI SZPITALNEJ I POMIESZCZEŃ BIUROWYCH W ZESPOLE OPIEKI ZDROWOTNEJ W ŁĘCZYCY			
ADRES INWESTYCJI		DZ.NR EWID. 560/27, OBRĘB 0001 ŁĘCZYCA, UL. ZACHODNIA 6, 99-100 ŁĘCZYCA			
INWESTOR		ZESPÓŁ OPIEKI ZDROWOTNEJ W ŁĘCZYCY UL. ZACHODNIA 6, 99-100 ŁĘCZYCA			
SANITARNA			PROJEKT WYKONAWCZY		
IMIĘ I NAZWISKO PROJEKTANTA		dr inż Ryszard Okoński	IMIĘ I NAZWISKO SPRAWDZAJĄCEGO		mgr inż. Rafał Pasela
NR UPRAWNIEN BUDOWLANYCH		GPKG-I-7342-71/96	NR UPRAWNIEN BUDOWLANYCH		KUP/0168/POOS/04
NAZWA RYSUNKU	Wentylacja Rzut apteki szpitalnej		DATA:	29.01.2024 r.	SKALA: 1:100
NUMER RYSUNKU		S01		ZASTRZEGA SIĘ WSZELKIE PRAWA, WYNIKAJĄCE Z USTAWY O PRAWIE AUTORSKIM. RYSUNEK NIENIEJSZY NIE MOŻE BYĆ PRZERYŚLOWANY.	